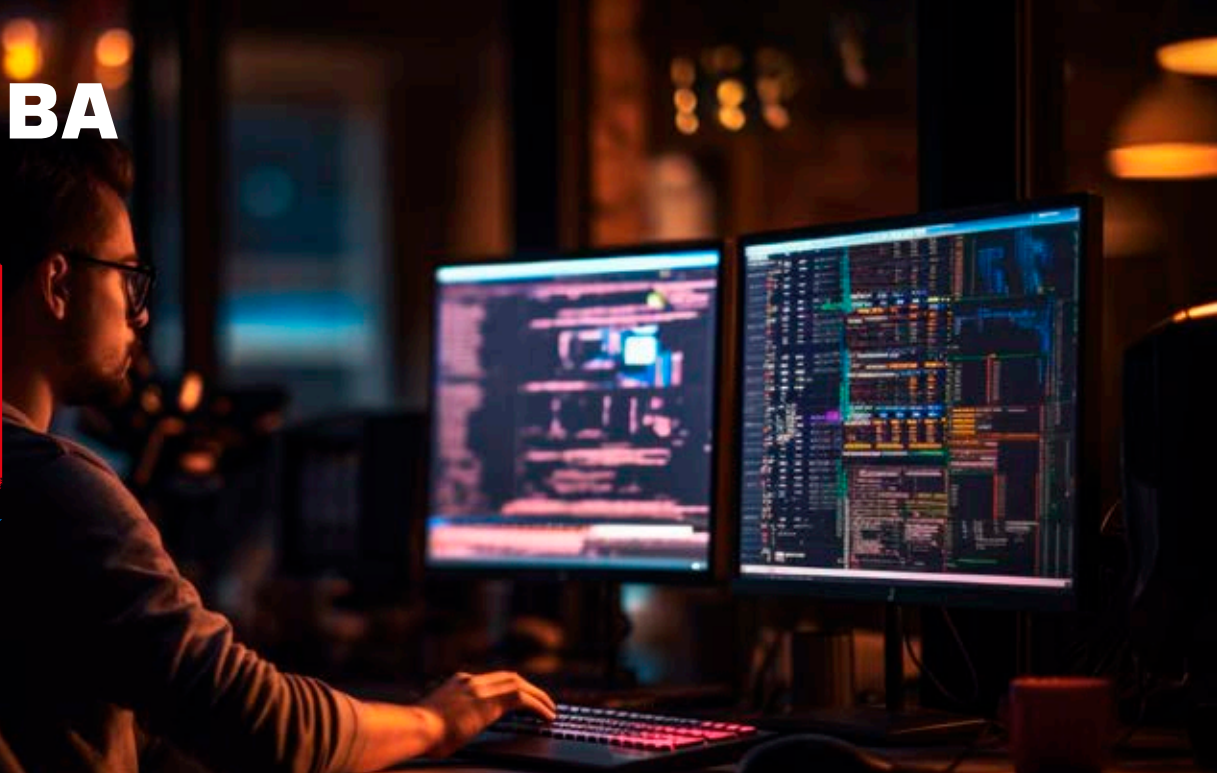


TOSHIBA



X300 Pro Performance Hard Drives

創造する能力。パフォーマンスを重視した設計。

パフォーマンス&ゲームPC向けHDD X300 Proは、ハイエンドのワークステーションおよびマルチメディアシステム向けに構築されており、MTTF/MTBF 100万時間の信頼性と最大22 TBの容量ラインナップを備え、最大300 TB/年のワークロードをサポートしています。また、7200 rpmの高速ディスク回転と大容量のキャッシュを搭載しているため、ハイエンドのグラフィックスやビデオの処理に適しています。



用途

- ・ プロフェッショナルなデスクトップワークステーション
- ・ マルチメディア・デザイン・ワークステーション
- ・ ハイエンドゲーミングコンピュータ
- ・ 高負荷性能PC

特長

- ・ 最大 300 TB/年 のワークロード
- ・ MTTF/MTBF 100万時間
- ・ 7200 rpm のディスク回転と最大 512 MiB バッファ
- ・ CMRテクノロジー
- ・ 3.5型フォームファクター

容量

22 TB	20 TB	18 TB	16 TB	14 TB
12 TB	10 TB	8 TB	6 TB	4 TB



X300 Pro

 Performance Hard Drives

容量 *1	22 TB	20 TB	18 TB	16 TB	14 TB	12 TB
型番	HDWR62CUZSVB	HDWR62AUZSVB	HDWR51JUZSVB	HDWR51GUZSVB	HDWR51EUZSVB	HDWR51CUZSVB
基本仕様						
記録方式	CMR					
インターフェース	SATA 6.0 Gbit/s					
メカニカルデザイン	He					
フォームファクター	3.5型					
セクターサイズ	512e					
衝撃センサー	yes					
性能						
ディスク回転数	7200 rpm					
バッファサイズ *2	512 MiB					
信頼性						
MTTF / MTBF *3	1 000 000 hours					
回復不能エラーレート	1 per 10E15			1 per 10E14		
最大ワークロード *4	300 TB/year					
ロード/アンロードサイクル	300 000 times					
電源仕様						
電源電圧	12 VDC ±10 % 5 VDC +10 / -7 %					
消費電力	動作時	8.02 W		7.48 W	7.38 W	6.85 W
	アクティブアイドル時	4.35 W	4.41 W	4.14 W	3.77 W	3.3 W
環境仕様						
温度	動作時	5 to 60 °C (Surface)				
	非動作時	-40 to 70 °C				
振動	動作時	7.35 m/s ² {0.75 G} (5 to 300 Hz) 2.45 m/s ² {0.25 G} (300 to 500 Hz)				
	非動作時	29.4 m/s ² {3.0 G} (5 to 500 Hz)				
衝撃	動作時	490 m/s ² {50 G} (2 ms duration)		686 m/s ² {70 G} (2 ms duration)		
	非動作時	1960 m/s ² {200 G} (2 ms duration)		2450 m/s ² {250 G} (2 ms duration)		
騒音 アクティブアイドル時	20 dB (Typ.)					
寸法						
奥行き×幅×高さ	147 (L) x 101.85 (W) x 26.1 (H) mm (Max)					
重量	720 g (Max)			705 g (Max)	690 g (Max)	

*1 記憶容量: 1TB(1テラバイト) = 1兆バイトですが、利用可能なストレージ容量は、動作環境やフォーマットによって異なる場合があります。利用可能な容量は、ファイルサイズ、フォーマット、セッティング、ソフトウェア、オペレーティングシステム、プリインストールされたソフトウェアアプリケーション、メディアコンテンツによって異なります。フォーマット容量とは異なる場合があります。

*2 1×ピバイト(MiB)は1048576(2の20乗)/バイトとして計算しています。

*3 MTTF/MTBF (平均故障時間/平均故障間隔) は製品寿命の保証や目安ではなく、製品の平均故障率から統計的に算出したものです (実際の稼働環境を必ずしも反映するとは限りません)。実際の稼働時間はMTTF/MTBFとは異なる場合があります。

*4 ワークロードは、年間のデータ処理量の目安であり、ホストシステムからのコマンドで実行される読み書きやペリファイによるデータ量として定義されます。

- 写真は掲載時におけるイメージです。
- 設計および使用に際しては、本製品に関する最新の情報および本製品が使用される機器の取扱説明書などをご確認の上、これに従ってください。

X300 Pro

Performance Hard Drives

容量 *1	10 TB	8 TB	8 TB	6 TB	6 TB	4 TB	4 TB	
型番	HDWR71AUZSVB	HDWR780UZSVB	HDWR480UZSVB	HDWR760UZSVB	HDWR460UZSVB	HDWR740UZSVB	HDWR440UZSVB	
基本仕様								
記録方式	CMR							
インターフェース	SATA 6.0 Gbit/s							
メカニカルデザイン	Air							
フォームファクター	3.5型							
セクターサイズ	512e							
衝撃センサー	yes							
性能								
ディスク回転数	7200 rpm							
バッファサイズ *2	512 MiB	256 MiB	256 MiB	512 MiB	256 MiB	512 MiB	256 MiB	
信頼性								
MTTF / MTBF *3	1 000 000 hours							
回復不能エラーレート	1 per 10E15	1 per 10E14	1 per 10E14	1 per 10E15	1 per 10E14	1 per 10E15	1 per 10E14	
最大ワークロード *4	300 TB/year	-	300 TB/year	-	300 TB/year	-	-	
ロード/アンロードサイクル	600 000 times	300 000 times	300 000 times	600 000 times	300 000 times	600 000 times	300 000 times	
電源仕様								
電源電圧	12 VDC ±10 % 5 VDC +10 / -7 %							
消費電力	動作時	9.07 W	8.19 W	8.7 W	7.43 W	7.97 W	6.75 W	7.17 W
	アクティブアイドル時	5.74 W	4.92 W	5.62 W	4.14 W	4.89 W	3.49 W	4.07 W
環境仕様								
温度	動作時	5 to 60 °C (Surface)						
	非動作時	-40 to 70 °C						
振動	動作時	7.35 m/s ² {0.75 G} (5 to 300 Hz) 2.45 m/s ² {0.25 G} (300 to 500 Hz)						
	非動作時	29.4 m/s ² {3.0 G} (5 to 500 Hz)						
衝撃	動作時	686 m/s ² {70 G} (2 ms duration)						
	非動作時	2450 m/s ² {250 G} (2 ms duration)					2940 m/s ² {300 G} (2 ms duration)	
騒音 アクティブアイドル時	34 dB (Typ.)	31 dB (Typ.)	31 dB (Typ.)	34 dB (Typ.)	31 dB (Typ.)	34 dB (Typ.)	31 dB (Typ.)	
寸法								
奥行き×幅×高さ	147 (L) x 101.85 (W) x 26.1 (H) mm (Max)							
重量	755 g (Max)	730 g (Max)	720 g (Max)	710 g (Max)	700 g (Max)	690 g (Max)	693 g (Max)	

*1 記憶容量: 1TB(1テラバイト) = 1兆バイトですが、利用可能なストレージ容量は、動作環境やフォーマットによって異なる場合があります。利用可能な容量は、ファイルサイズ、フォーマット、セッティング、ソフトウェア、オペレーティングシステム、プリインストールされたソフトウェアアプリケーション、メディアコンテンツによって異なります。フォーマット容量とは異なる場合があります。

*2 1MiB(1メガバイト)は1048576(2の20乗)バイトとして計算しています。

*3 MTTF/MTBF (平均故障時間/平均故障間隔) は製品寿命の保証や目安ではなく、製品の平均故障率から統計的に算出したものです (実際の稼働環境を必ずしも反映するとは限りません)。実際の稼働時間はMTTF/MTBFとは異なる場合があります。

*4 ワークロードは、年間のデータ処理量の目安であり、ホストシステムからのコマンドで実行される読み書きやペリファイによるデータ量として定義されます。

- 写真は掲載時におけるイメージです。
- 設計および使用に際しては、本製品に関する最新の情報および本製品が使用される機器の取扱説明書などをご確認の上、これに従ってください。